

# 宝山ホール(鹿児島県文化センター)照明設備一覧

〒892-0816 鹿児島県鹿児島市山下町5-3 TEL (099) 223-4221 FAX (099) 223-2503 メール info@houzanhall.com

## ◆調光設備

2022/04 現在

調光卓	松村電機製作所	F210AX	
プリセットコンソール	プリセットフェーダー	120本×3段	A/Bクロスフェーダー / プリセットマスターフェーダー
メインコンソール	キュー記憶(キュー数)	1000キュー	
	再生	ムーブフェーダー(UP・DOWN) / タイム再生SW / パートフェーダー	
		サブフェーダー / エフェクト	
	パート数	8パート	フェード・デレイタイム【UP / DOWN】0~999.9秒
	サブフェーダー	20本	ページ数 50 / ダイレクト記憶方式 (1000シーン)
	エフェクト	99パターン / 99ステップ / トータル1000ステップ	
	フラッシュスイッチ	ADD / KILL方式	
	データ互換性	F105、F151、F201、F203、F401、F404、F410、COMOS	
調光制御信号	DMX 512	外部入力	DMX 512 ホールDimmer 1:1送り可能
DMX信号コネクター	1~4SUS out×各2・2~4FRO out×各2・1CL out×2・上下袖 in/out×各2・客席 in×2		
調光位置	客席後方(中3F)下手側		

## ◆照明設備

名称	コンセント	負荷回路数	特記事項	
1SUS	20A/C型	3kw×16回路	手引き/250kg	FX-8(1kw)×20 / CX-8S(1kw)×4 / DMXout×2 / 直(30A/C型)×3
2SUS	20A/C型	3kw×16回路	手引き/250kg	FX-8(1kw)×20 / CX-8S(1kw)×4 / DMXout×2 / 直(30A/C型)×3
3SUS (サスパッチ)	20A/C型	3kw×16回路	手引き/250kg	FX-8(1kw)×20 / CX-8S(1kw)×4 / DMXout×2 / 直(30A/C型)×3
4SUS (サスパッチ)	20A/C型	3kw×16回路	手引き/250kg	FX-8(1kw)×20 / DMXout×2 / 直(30A/C型)×3
1BOR	20A/C型	3kw×12回路	電動/100kg	上中下 各4回路 切替BOX / 吊バトン有
2BOR	20A/C型	3kw×12回路	手引き/50kg	上中下 各4回路 切替BOX / 吊バトン有
3BOR	20A/C型	3kw×12回路	手引き/100kg	上中下 各4回路 切替BOX / 吊バトン有
4BOR	20A/C型	3kw×12回路	手引き/50kg	上中下 各4回路 切替BOX / 吊バトン無し
UH	20A/C型	3kw×30回路	手引き/37kg	500w / 6色→#71.#72.#78.#63.#22.#W / 吊りバトン無し / 鎮棒ラッシングで固定
LH	30A/C型	3kw×12回路	上下各6回路	300w / 4色→#72.#59.#22.#40 上下LH 5、6は空き回路 (FCで使用可)
1CL	20A/C型	3kw×30回路	8台×6色	6色+6台(回路8,15,16,24)→CX-8M×54台(1.5kw)/DMX2系統・直2回路
2CL	20A/C型	3kw×16回路	16台	EM-117Z (1kw) × 8 / Source Four S4-410 (750w) × 8
フロント (2F)	20A/C型	3kw×4回路	3台×2色/Zoom×2	ZOOM(15~30°)×2/CX-8M (1kw)/CI-8H (1kw) / DMX2系統/直1回路 (30A/C型)
フロント (3F)	20A/C型	3kw×3回路	3台×3色	CX-8M (1kw) / DMX 2系統
フロント (4F)	20A/C型	3kw×3回路	3台×3色	CX-8M (1kw) / DMX 2系統 / 直1回路 (30A/C型)
指揮者TOP(オケピ用)	20A/C型	2kw×1回路	1台	SF26° (500w) / 客席5列目28番の天井裏
トーマン	20A/C型	3kw×3回路	上下各6台	CX-8M (1kw)
フットコンセント	20A/C型	2kw×4回路		フット内下手 20A/C型 1,2,3,4
前コンセント	30A/C型 20A/C型	3kw×9回路		舞台前 2・4・6・8 (30A/C型)・フット内1~9 (20A/C型・1回路各2口)
花道コンセント	30A/C型	3kw×8回路	上下各4回路	
フロアコンセント (FC)	30A/C型	3kw×22回路	上下各11回路	直切替 FC上下 5・7・9・11
タワーコンセント (TW)	30A/C型	3kw×24回路	上下各12回路	
後コンセント	30A/C型	3kw×15回路		LH奥 上手より 1.2/3/4.5.6/7.8.9/10.11.12/13/14.15 直切替 7.8.9.10
ギャラリーコンセント	30A/C型	3kw×6回路		下手ギャラリー (2F)

## ◆直電源/仮設電源

名称	コンセント型	場所	回路数	特記事項
客席	30A/C型	19列28番	1	
サス	30A/C型	1~4SUS	各3	
フロア直切替	30A/C型	FC上下 5 / 7 / 9 / 11 ・ 後C 7 / 8 / 9 / 10		
フロア60A	60A/C型	フロア上下	6kw×2	上下各×1 (60A-30A変換ケーブル有)
フロント	30A/C型	2FRO,4FRO	各1	
1CL	30A/C型	1CL	2	
WC 30A	30A/C型	舞台前上下	3kw×2	上下各×1
PA 電源	30A/C型	上下花道裏	3kw×12	上下各×6
花道直	30A/C型	上下花道裏	上下各2	注意! 上下あわせて60Aまで
仮設電源(単相三線)	ネジ端子(8sq)	下手建物外部	150A	電源盤より下手袖まで 30m~40m

◆移動用機材一覧

機材名	メーカー名	台数	容量	タイプ&型番	特記事項
ステージスポット (SS)	松村	28	1kw	CX-8M	上下各14台 (SS用)
CI-8H	松村	4	1kw		
FI-8H	松村	18	1kw		
CI-6H	松村	9	500w		
FI-6H	松村	10	500w		
FQH2	丸茂	15	1.5kw	メニスカスハイベックスS1	
パーライト(1N)	松村	20	1kw	PL-10	
パーライト(5N)	松村	20	500w	PL-110	
Source Four	ETC	8	500w	36°	
レンズチューブ(SF用)	ETC	各8	-	50°	
アイリス(SF用)		16			
Source Four Zoom	ETC	5	750w	15° ~ 30°	41530 上下2FROに各2台 予備1台
Source Four Zoom	ETC	5	750w	25° ~ 50°	42550
ITO	丸茂	20	650w		
アイリス(ITO用)		6			
EQS-20	RDS	2	2kw		
EQS-10	RDS	3	1kw		
ディスクマシン	東芝	2	-		
フィルムマシン	RDS	2	-		
スパイラルマシン	RDS	2	-		
スライドキャリア	RDS	2	-		
カレイドマシン	RDS	1	-		
プリズムマシン	RDS	1	-		
先玉レンズ	RDS	7	-	OL-4/6/8	OL-4 (3台) / OL-6 (3台) / OL-8 (1台)
ミラーボール(45φ)	松村	1		吊り用	
箱 波	丸茂	4	500w × 2灯		
オーロラ	松村	1	500w		
花道フットライト	松村	2式	60w球	掛け式	3台1式、上下1式ずつ

◆注意事項

- \* SUSダクトのウエイトバランスが取りづらいので要注意。  
( 上げる途中で簀子から降りているケーブルがSUSダクトに乗る為 )
- \* SUSダクト・カスミ幕・ポーターライト・吊物バトンの間隔がかなり狭い所があるので要注意。

◆スタンド、ケーブル等機材一覧

機材名	メーカー名	台数	タイプ&型番	特記事項
◆スタンド、ハンガー、バンドア				
ハイスタンド	松村	4	車輪付き(ロック無し)	上下各2台(内各1台にCX-8M(1kw)取付)
ロースタンド	松村	26	SS用CX-8M(1kw)取付	上下各13本(内訳→2段×9本/3段×4本)
折脚スタンド	RDS	20		上下各10本
中スタンド	松村	3	SP-2×2/不明×1	
ベース		28		
ロングハンガー		8		
自在ハンガー	松村	10		
3連トンボ	丸茂	8		
チェーン		10		
8インチ バンドア	丸茂	18		
FQH2 バンドア	丸茂	15		移動器具FQH2用バンドア
◆照明ケーブル				
60A-30A(二又)		2		
C-C(M)		8	4~5m	
C-C(L)		16	7~10m	
C-C(LL)		2	20m	
C-miniC(M)		40	3~5m	
C-2miniC		30		
C-T(M)		24	5m	
C-並		5		
miniC-miniC(SS)		25	1~2m	
miniC-miniC(S)		20	3m	
miniC-miniC(M)		25	5m	
miniC-miniC(L)		24	10m	
miniC-2miniC		25		
miniC-C		5		
miniC-T		70		
miniC-並		5		
◆その他備品				
ローリングタワー		1		注意事項をお読みください(下記参照)
照明操作棒		2		
スモークマシン	rosco	1	ロスコ-1500	ロスコ液は主催者準備
クセノンフォロースポット	ウシオ	3	2008SR型	3本(2CL室中央)
クリアカム	Inter-Com			調光室×1、ピンルーム×3

◆注意事項

<ローリングタワー>

2022年よりフルハーネス とヘルメットの着用をお願いしております。

貸出用のヘルメットはございますが、フルハーネス の貸出は2022年5月より開始します。4月までは持ち込みをお願い致します。

タワーへ登られる方は「フルハーネス 型安全帯使用作業特別教育修了証」をお持ちの方に限らせて頂きます。

ご使用の際、アウトリガーを出して安全にご使用ください。

<ピンスポット>

2CLにあります。

！！注意！！ピンフォローは素舞台上でLH位置までが限界です。

# 宝山ホール(鹿児島県文化センター) サス基本吊り位置 /BOR,カスミ位置/ ステージ回路図

※カスミ※  
カスミとサスがかなりせっています  
カスミにあかりがあたらないようご注意ください

調光室 / 客席下手後方(中3F)      客席DMX&直(19列28番)→DMX in 2系統/ 直 3kw(30A/C型)×1

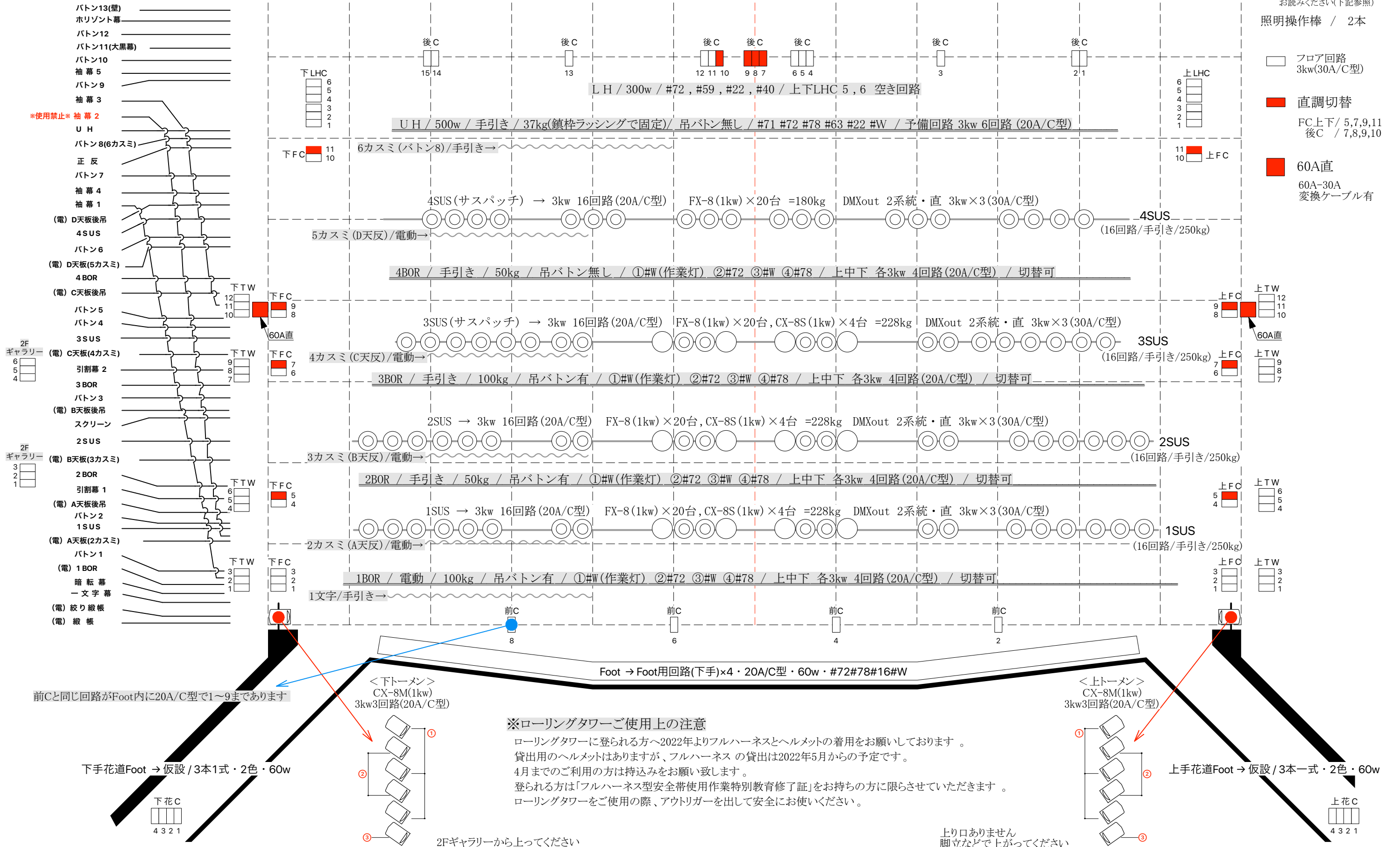
ローリングタワー/1台  
※ご使用する際は注意書きを  
お読みください(下記参照)

照明操作棒 / 2本

□ フロア回路  
3kw(30A/C型)

■ 直調切替  
FC上下/ 5,7,9,11  
後C / 7,8,9,10

■ 60A直  
60A-30A  
変換ケーブル有



## ※ローリングタワーご使用上の注意

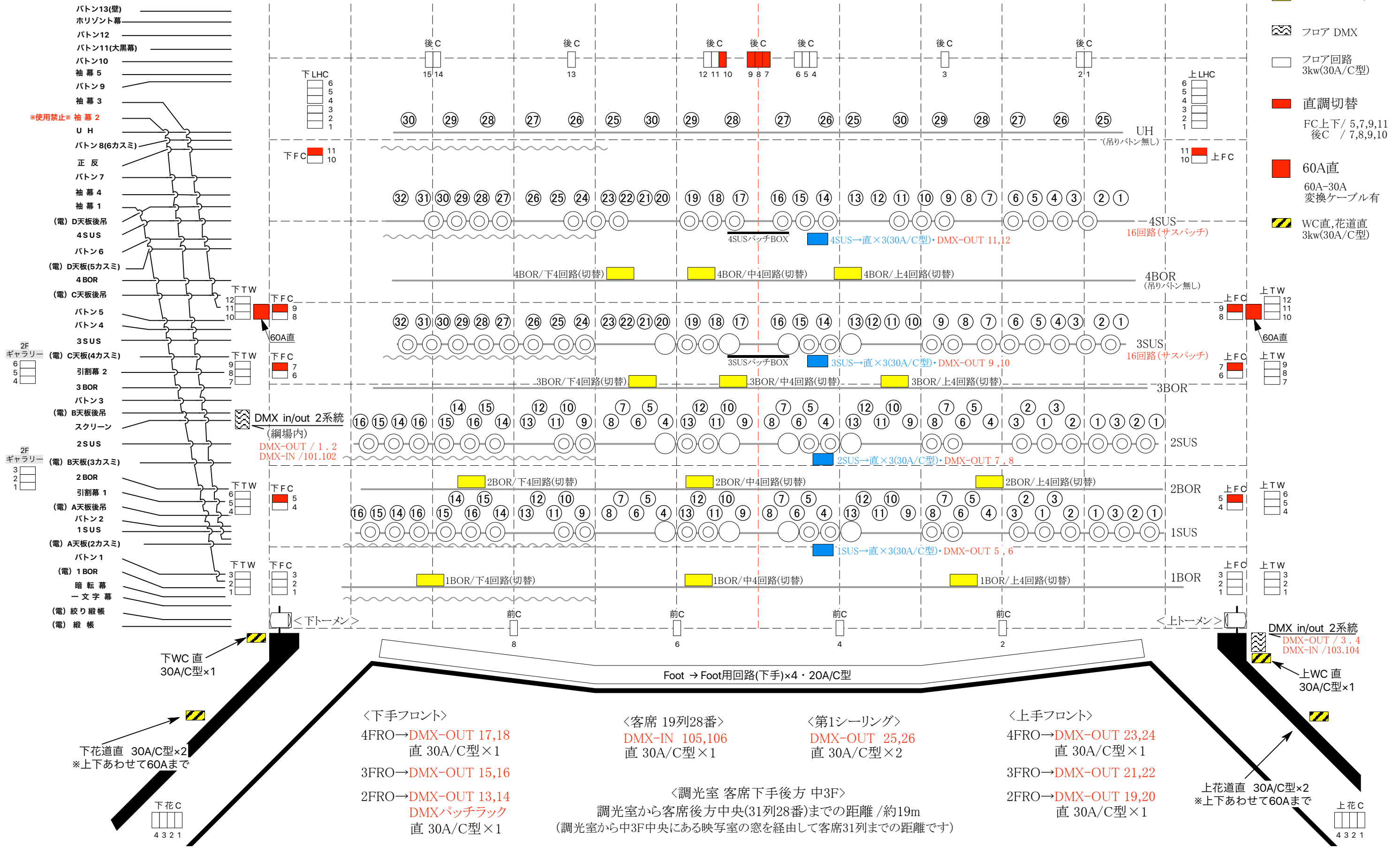
ローリングタワーに登られる方へ2022年よりフルハーネスとヘルメットの着用をお願いしております。貸出用のヘルメットはありますが、フルハーネスの貸出は2022年5月からの予定です。4月までのご利用の方は持込みをお願い致します。登られる方は「フルハーネス型安全帯使用作業特別教育修了証」をお持ちの方に限らせていただきます。ローリングタワーをご使用の際、アウトリガーを出して安全にお使いください。

# 宝山ホール(鹿児島県文化センター)

## サス,フロア (回路・直・DMX) 配置図

### BOR回路 配置図 / 客席,FRO,CL(直・DMX)

- サス / 直 DMX
- BORコンセント
- フロア DMX
- フロア回路 3kw(30A/C型)
- 直調切替
- FC上下/ 5,7,9,11  
後C / 7,8,9,10
- 60A直
- 60A-30A  
変換ケーブル有
- WC直,花道直  
3kw(30A/C型)



# 宝山ホール(鹿児島県文化センター) Front/Ceiling 基本回路図

オーケストラピット指揮者サス

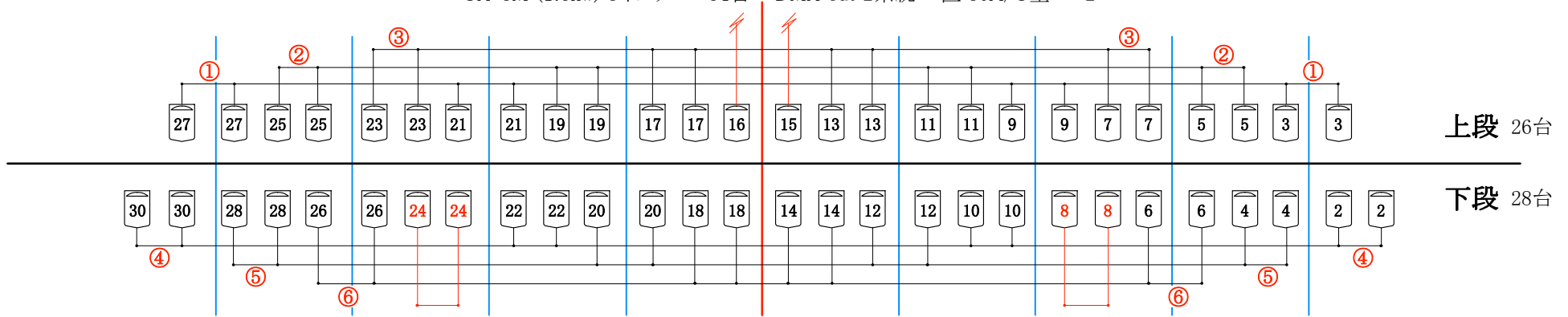
客席5列目28番の天井裏より  
1回路 20A/C型 SF26° (500w) × 1台

## Ceiling チャンネルグループ

- ① 上段 / 3 . 9 . 21 . 27
- ② 上段 / 5 . 11 . 19 . 25
- ③ 上段 / 7 . 13 . 17 . 23
- ④ 下段 / 2 . 10 . 22 . 30
- ⑤ 下段 / 4 . 12 . 20 . 28
- ⑥ 下段 / 6 . 14 . 18 . 26

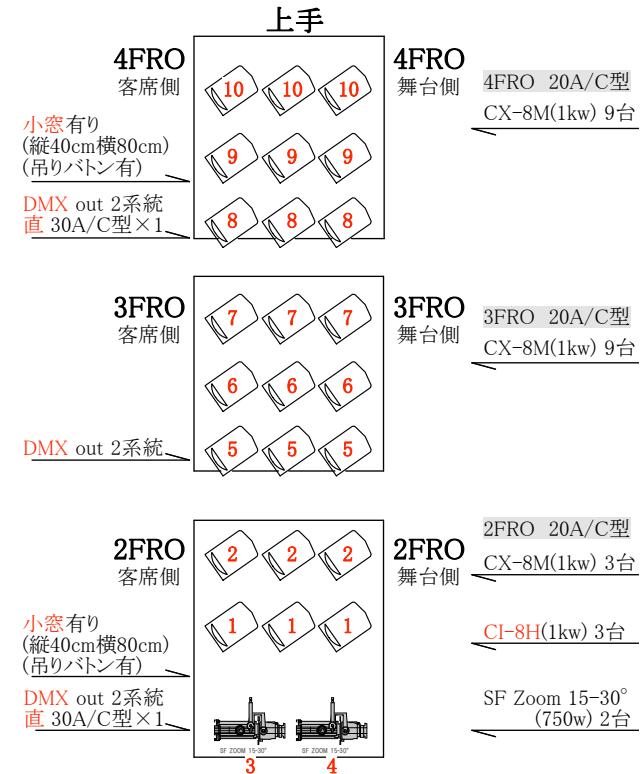
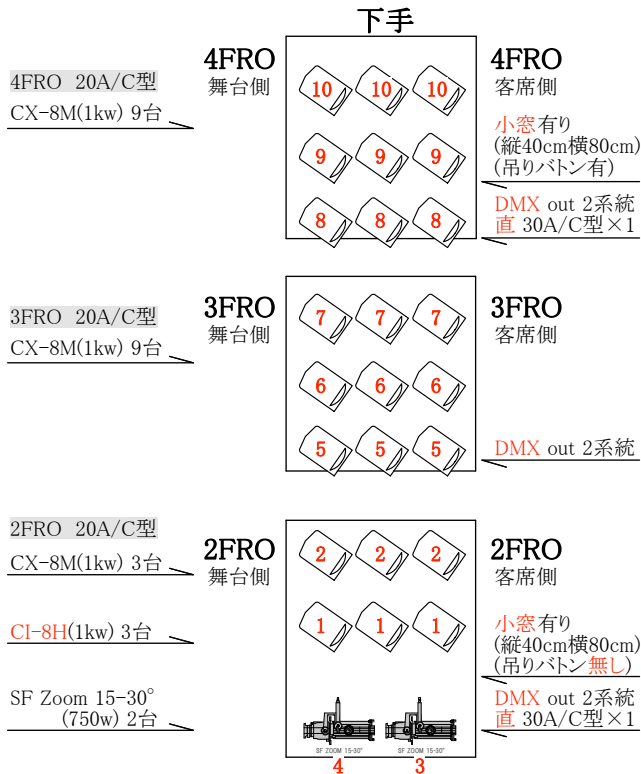
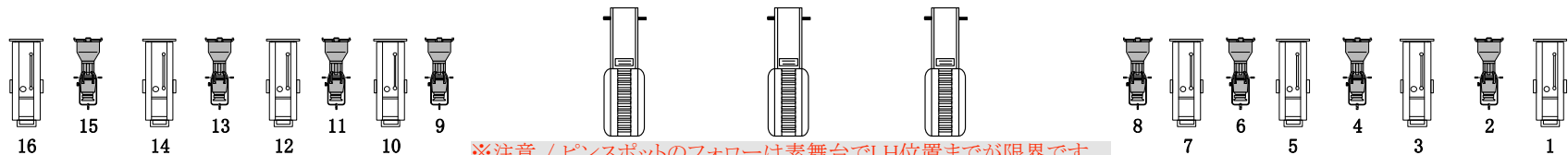
### 第1シーリング

CX-8M (1.5kw) 8インチ × 54台 ・ DMX out 2系統 ・ 直 30A/C型 × 2



### 第2シーリング

SF S4-410(750w) 10° 10インチ × 8台 ・ EM-117Z(1kw)17-30° 6インチ × 8台  
XENON FOLLOW SPOTLIGHT(2kw) 2008SR型 × 3台



# 単相3線 分電盤配置図

宝山ホール（鹿児島県文化センター） 〒892-0816 鹿児島市山町5号3番  
TEL 099-223-4221 FAX 099-223-2503

