

宝山ホール Houzanhall

みやまコンセール Miyama conseru

霧島アート of the 森 Kirishima open-air museum

上野原縄文の森 Uenohara Jomon no mori

名門ウィーン・フィル ウィーン国立歌劇場管弦楽団の首席奏者、待望の初リサイタル!!

DANIEL OTTENSAMER CLARINET RECITAL

ダニエル・オッテンザマー クラリネット・リサイタル

2017年 **3/19** [日] 13:30開場 14:00開演

みやまコンセール (霧島国際音楽ホール)・主ホール

- ▶ 出演 / ダニエル・オッテンザマー (クラリネット)
村田千佳 (ピアノ)
- ▶ 演奏予定曲 / ブランク作曲: クラリネット・ソナタ
ブラームス作曲: 間奏曲 4長調 作品118-2 (「6つの小品」より)
ホルヴィッツ作曲: クラリネットとピアノのためのソナチネ ほか
- ▶ 入場料 [全席指定・税込] 一般 / 3,000円 学生 / 1,500円
※未就学児の入場・同伴はご遠慮ください。

クラリネット講習会

11:00~12:00
場所: 小ホール (予定)

■ 受講 募集定員に達したため、受付は終了しました。
■ 聴講 チケット購入者限定 (無料)
当日会場にて受付いたします
みやまコンセールへ直接お越しください。

チケット好評発売中!

▶ チケット販売所 / みやまコンセール、宝山ホール
※以下のプレイカードでは、別途発券手数料等が必要で、
十字屋CROSS、山形屋、ブックスミスマオープンシア
ロイヤル (ローソン各店 Lコード 86420)
セブンイレブン・サンクス各店 Pコード 287-581)
ファミリーマート各店 http://eplu.jp/miyama



速報! 平成29年度 みやまコンセール自主事業 ▶ 注目のラインナップ

5/21 (日) 14:00 ファブリス・ミルシェー with みやまアンサンブル 今年のミュージック・クラブ会員無料招待公演はこれだ! かごしまミュージック・クラブ入会キャンペーン実施中★	12/24 (日) 16:00 若きカリスマ 超一流ジャズマン 小曾根真 & No Name Horses 熱いオトナの聖夜 (イヴ) をあなたに...
6/11 (日) 14:00 ジャン=マルク・ルイサダ ピアノ・リサイタル 今年は2本やりますピアノリサイタル! ピアノの巨匠シリーズ第1弾! ルイサダを聴くとチョコ・ソングンが超お得!? 紹介号をお楽しみに★	2018.1/20 (土) 15:00 チョコ・ソングン ピアノ・リサイタル ピアノの巨匠シリーズ第2弾! 2015ショパンコンクール覇者 初来鹿!
9/24 (日) 14:00 ばんだウインドオーケストラ 東京藝大が上野にあるから「ばんだ」です。 前日に吹奏楽講習会をやります! 目指せ共演! きっといつか、が今なんだ。	2018.3/18 (日) 13:30 Power of Voice ~声力(こえちから)・唄力(うたちから)~ 世界中のうたが大集結 ③ココでしか聴けません。

近代化の一翼を担った薩摩焼
~その技術と伝統~

11月25日(日) - 3月20日(日)

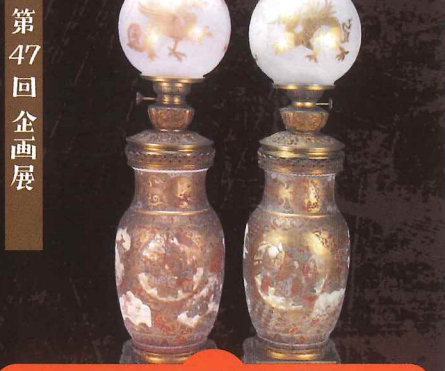
上野原縄文の森 第17回企画展

近代化の一翼を担った
薩摩焼
その技術と伝統

鳥津義弘の時代に始まる薩摩焼は、日用品から大名家の器、金襴手など県内各地で多様な発展を遂げました。400年をこえるその歴史を、伝世品や県内各地の発掘調査で得られた出土資料をもとに紹介します。

開催中 ~ 3/20 [月・祝]

- ▶ 場所 / 展示館企画展示室
- ▶ 入場料 / 展示館利用料金



ミュージアムグッズ販売

本企画展開催を記念して、ミニチュアの黒ぢよかと白ぢよかを販売しています。展示館内のミュージアムグッズコーナーでお買い求め下さい。(各500円)

醤油差しや水差しとしても使用できます。

かごしまミュージック・クラブの案内
Kagoshima Music Club

〈特典〉

- チケットの先行予約** 鹿児島県文化振興財団自主事業公演のチケット(宝山ホール4枚・みやまコンセール4枚)を、一般発売日の約2週間前から予約できます。
- チケットの割引** 鹿児島県文化振興財団自主事業公演のチケット(宝山ホール4枚・みやまコンセール4枚)を、1割引にてお求めになれます。
- 入園料金、利用料金の割引** 会員及び同伴者4名様まで、上野原縄文の森の利用料金、霧島アートの森の常設展・企画展の入園料が2割引相当額になります。
- カフェの利用割引** 各施設にあるカフェでの**食事**が1割引にて利用できます。(みやまコンセールは除く)
- 会員特別特典** みやまコンセール自主事業「ファブリス・ミルシェー with みやまアンサンブル: 5/21(日)」に**無料**ご招待

※その他、各施設ごとに特典がございますので、是非かごしまミュージック・クラブにご入会ください。

〈申込み方法〉

右記4施設にあります入会申込書に必要事項をご記入の上、「かごしまミュージック・クラブ事務局」まで郵送してください。(団体でのお申込については事前にお問い合わせ下さい。)

年会費 個人会員 / 2,000円
団体会員 (20名以上) / 1,500円 (1名につき)

お問い合わせ先
かごしまミュージック・クラブ事務局 (みやまコンセール内)
〒899-6603 鹿児島県霧島市牧園町高千穂3311-29
TEL.0995-78-8000 FAX.0995-78-3311

宝山ホール
(鹿児島県文化センター)
TEL.099-223-4221

● JR鹿児島中央駅から (約10分)
電車: 朝日通り下車
バス: 市営バスほか 金生町下車

● JR鹿児島駅から (約5分)
電車: 朝日通り下車
バス: 市営バスほか 金生町下車

● 鹿児島空港から (約60分)
空港バス: 金生町下車

● 金生町バス停、朝日通り電停から徒歩3分

みやまコンセール
(霧島国際音楽ホール)
TEL.0995-78-8000

● 鹿児島空港から [路線バス] (約25分)
鹿児島交通: 霧島いわさきホテル行き乗車
柳平停留所下車後、徒歩約10分

● 霧島市国分から [路線バス]
霧島神宮経由 (約50分)、日当山経由 (約60分)
鹿児島交通: 霧島いわさきホテル行き乗車
丸尾停留所下車後、タクシーで約5分

● 公演当日は鹿児島市内から直通臨時バス「チェロまる号」を往復運行します。(要予約)

霧島アートの森
KIRISHIMA OPEN-AIR MUSEUM
TEL.0995-74-5945

● 車利用 (九州自動車道)
鹿児島北 I.C. ~ 栗野 I.C. (約56km, 約40分)
栗野 I.C. ~ 霧島アートの森 (約12km, 約20分)

● JRバス利用
JR鹿児島中央駅 [特急「はやとの風」]
~ 栗野駅 (約80分)
JR鹿児島中央駅 ~ 単人駅乗り換え
~ 栗野駅 (約90分)
JR栗野駅から [ふるさとバス] にて約20分

上野原縄文の森
UENOHARA JOMON NO MORI
TEL.0995-48-5701

● JR国分駅から車で約20分
● 東九州自動車道国分I.C. から車で15分
● 鹿児島空港から車で約40分
● 九州自動車道清田鹿児島空港I.C. から車で40分
● 九州自動車道鹿児島北I.C. (鹿児島市内) から東九州自動車道国分I.C. を経由し、約50分
● 約450台収容の駐車場 (無料) があります。

宝山
西酒造株式会社

弘化2年(1845年)
創業時 西酒造先代の
焼酎蔵は 宝山揀立による
中島常楽院の真向かいにありました。

「梅」の
代々受けつがれてきました。

〒899-3309 鹿児島県日置市吹上町与倉4970-17 TEL.099-296-4627(代) FAX.099-296-4260

西酒造株式会社は宝山ホールのネーミングライツスポンサーです。